

オレンジハイキングクラブ 山行報告書

NO

山名	祖母山	CL	鎗水	SL	中須賀
日程	26年5月17~18日(土日)	気象	晴れ	報告者	鎗水

参加者：中須賀、中里、間ノ瀬、高森、田中(静)、林(和)、松田、鎗水 合計8名

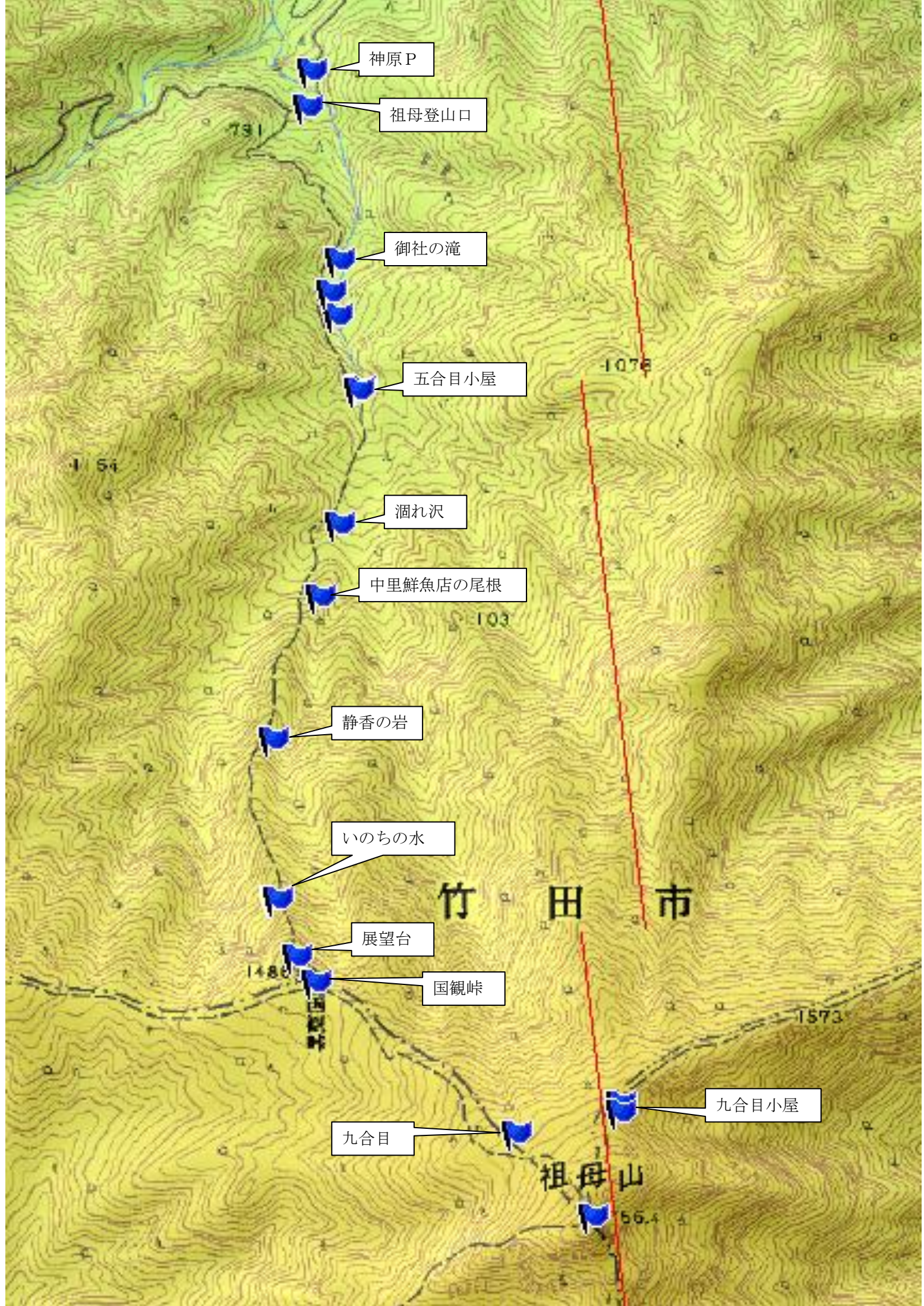
経 費	
収 入	支 出
@ 7,000 × 8 名 = 56,000	高速料金 4,530 (諫早~湯布院/熊本~諫早) 車使用料 12,000 (526km) 燃料代 8,222 飲食代 10,466 コピー代 200 その他 19,000 (山小屋 16,000 風呂 3,000) 合計 54,418
56,000 - 54,418 = 1,582 オレンジ基金へ	

行程・所要時間(写真記録による 登山口P~九合目小屋 4.0h/九合目小屋~登山口P 3:10)
 (往) 6:30西諫早駅~8:30由布IC~11:00/11:40神原登山口P(昼食後出発)~12:05御社の滝
 ~12:25五合目小屋~14:15いのちの水~14:30/45展望台~14:55国観峠~15:25九合目
 ~15:40/15:55九合目小屋~16:10/16:25祖母山頂
 (復) 7:00九合目小屋~7:35国観峠~9:20五合目小屋~9:45御社の滝~10:10神原登山口P
 ~11:10/12:00原尻の滝~13:35姫だるま工房~14:00白水溜池堰堤~18:30西諫早駅

登山概要

二日間とも晴れながら日差しは柔らかく、登山道は樹林帯の中で立ち止まれば涼しい風に癒された。神原Pから五合目小屋までは神原溪谷沿いで、大小の滝を右手に見ながらの歩きになる(御社の滝=五合目滝が最も大きい)。ここで沢を右に渡り対岸の登山道(本道)に移り、まもなく五合目小屋に到着。ここから長い階段を上り本格的な登山道となり、急登の連続となる。登山道は雨で濡れていないため全体としては比較的歩きやすいが、所々滑りやすい所もあり。特に「いのちの水」から先国観峠分岐までは急登で滑りやすい。八合目付近からは最盛期は過ぎているがミツバツツジが見られた。八合目から九合目までは異常に長く感じた。九合目で左にトラバースして先に九合目小屋に入り、身一つで祖母山に登頂。山頂は360度開け、名だたるピークが全て見渡せる。アケボノツツジも十分見ごろで、山頂から見下ろす谷間にも沢山見られた。九合目小屋では管理人に頼んでいた飲み物や担いでいった食材と、管理人が流す音楽DVDで楽しい夜を過ごし、21時に就寝。18日は同じコースを下るだけであり、気持ちはあったが安全に注意しながら下山した。欲張らず、無理のないコースを選んで良かった。秋は「傾」を計画するぞと誓った？

概 念 図	問 題 点・反 省 点
次ページ	1. 神原から南に直線的に往復するだけであり、道迷いの心配はなかったが、地図上で描いた形状と実際との差は想像以上に厳しいものであった。上り下りとも標準タイムよりそれぞれ1.0時間程度多くかかった。 2. 祖母山頂上から眺めた山塊は緑深く、地図を眺めて抱いた全山縦走は生半かな覚悟と技術では無理と悟った。 3. 九合目小屋は避難小屋にしては、比較的きれいで自由な雰囲気良かった。毛布もそのまま使用できたが、日当たりが悪そうなので梅雨時はどうか？



神原P

祖母登山口

御社の滝

五合目小屋

涸れ沢

中里鮮魚店の尾根

静香の岩

いのちの水

展望台

国観峠

九合目

九合目小屋

竹田市

祖母山