

登山報告書

オレンジハイキングクラブ技研部

山域	犬ヶ岳(1130.8m)	実施日	17/ 3月26(日)	責任者 (CL)	川原 慶紀
山名		天候	晴れ後曇のち雨	計画者	山下ちず子

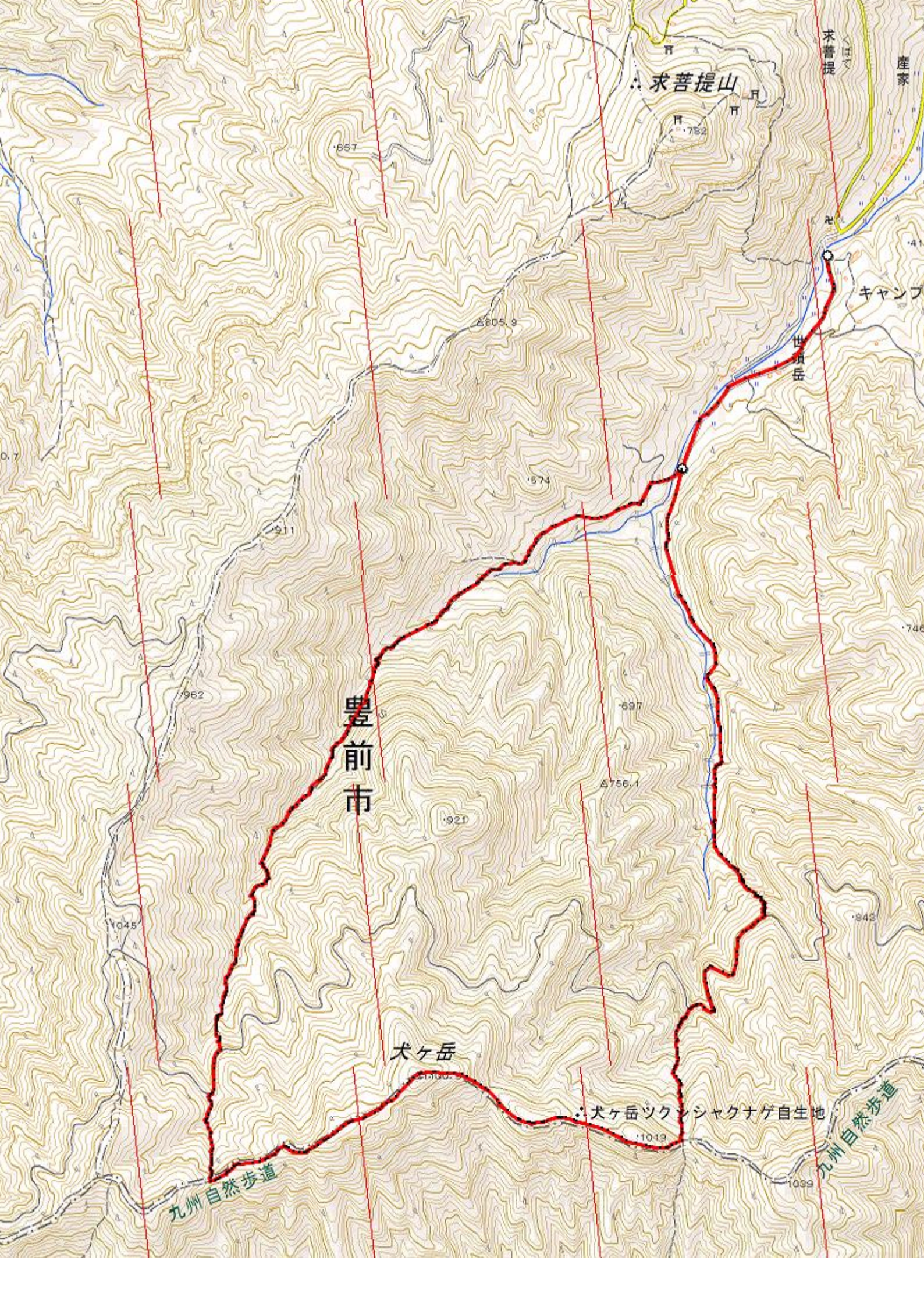
行程	6:20 諫早駅裏—6:25 米庭跡(松岡さん乗車)—6:30 西諫早駅—諫早 IC—6:45 大村インター(小熊さん乗車)—9:00 杷木 IC—英彦山駐車場—9:40 野峠—10:10 求菩提キャンプ場—10:20 登山口(登山開始)～11:15 経読林道出合い～12:00 笈吊峠(岩登り)～1019m 峰(昼食)12:40～犬ヶ岳頂上 13:30～14:00 大竿峠～経読林道～14:40 木橋～15:45 登山口—コンビニエンスストアを探す— 19:00 杷木 IC—諫早 IC20:40 求菩提資料館(0979-88-3203)				
----	---	--	--	--	--

No	氏名	班	役割	乗車	No	氏名	班	役割	乗車
1	乾 利博	1	PL	西駅	11				
2	松岡 正樹	1	PSL	米庭跡	12				
3	川原 慶喜	1	CL	西駅	13				
4	鎗水 律夫	1	救助	西駅	14				
5	山下 ちず子	1		西駅	15				
6	小熊 義人	1	救助	大村	16				
7	大久保 瓢舟	1		西駅	17				
8	吉川 晴美	1	会計	西駅	18				
9	岩永 のり子	1		駅裏	19				
10		1			20				

携帯品	地図	1/2.5 図、耶馬溪西部、下河内	団体装備	医薬品他ザイル 25m
	個人装備	弁当、行動食、非常食、水分、雨具、地形図・コンパス、レスキューカード、保険証、労山会員証、携帯電話、ヘッドランプ、	野崎さん携帯	090-4992-4820
			乾さん携帯	080-1751-7177
			ト仙の湯	0979-84-5000
			留守本部	山下文代 090-7106-2013

経費明細	車レンタル運転	13,000 円	登山概要(概念図などは別紙とする) 今回、登山口までのアクセスが遠いので苦労した。メンバー的に足の遅い人は無く山歩きは予定通り笈吊岩も全員クリアできた。川原氏のアドヴァイスを得て安心して登攀できた。鎗水氏も的確にロープで補助してくれた。 下りの恐洩は渡渉点で滑りやすい所もあったが無事通か。登山口へは 5 分遅れで済んだ。ただ、その後アルコール調達に時間を弄し杷木 IC に着いたのがかなり遅れて自宅で心配されていたと思う。
	高速料金	4,840 円(諫早・杷木)	
	車運転代	10,000 円	問題点・反省点 アルコールの調達、杷木のインター近くまで我慢してもらえなかったか? 超先輩には先輩から進言してもらえれば助かる。
	運転手謝礼	2,000 円	
	資料代	150 円	
	燃料(500KM)	5,354 円	
	合計	35,344 円	
	参加費	4,200 × 9 = 37,800	
	37800 - 35344 = 2,546 円オレンジ基金へ		

* 計画者は事務局長、責任者、留守本部者に計画書を事前に提出の事。また参加者にも極力事前に渡して置く



求菩提山

求菩提

産家

キャンプ

世貞岳

豊前市

犬ヶ岳

犬ヶ岳ツクシヤクナゲ自生地

九州自然歩道

九州自然歩道