

登山計画書 / 報告書

オレンジハイキングクラブ(技研部/山行部/自然保護部/ひまわり/事務局)

28年1月7日

山 域	七高山前半	実施日	2016/1/8(金)	天候	責任者 (CL)	鎗水
山 名	(立山公園～妙相寺)	報告日	2016/1/10(日)	小雨後曇り	計画者(報告者)	鎗水

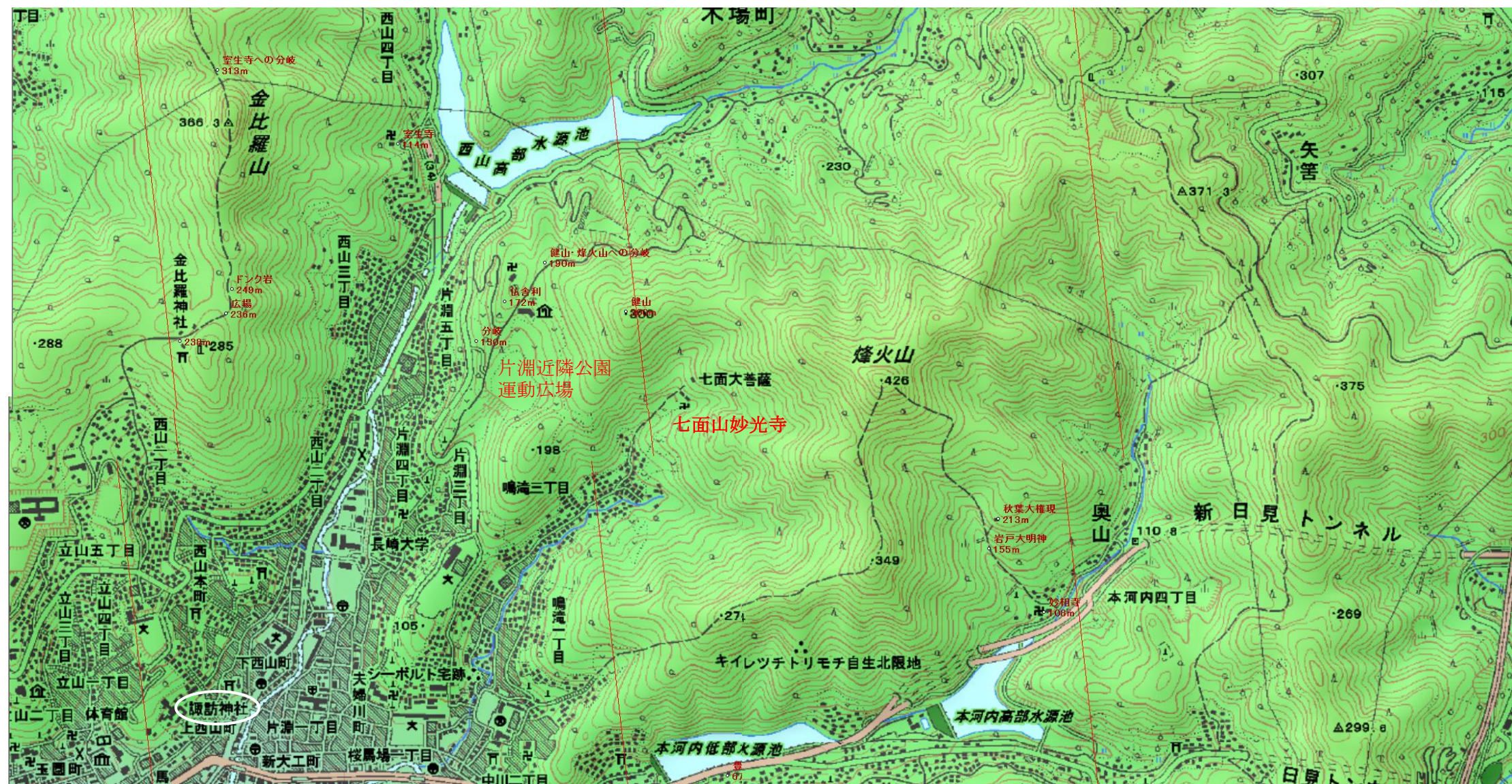
行 程	JR諫早駅7:15～JR西諫早駅7:19～JR喜々津駅7:24～JR市布7:27～JR長崎駅7:49— 長崎駅前東口8:02 ～ 立山公園口8:25 ～金比羅山9:29/9:38～室生寺10:09～片淵近隣公園運動広場10:37/10:57 ～七面山妙光寺11:13/11:22～峰火山12:00/12:38～秋葉大権現13:02～岩戸大明神13:13～妙相寺13:24 —JR長崎駅15:01～JR諫早駅15:28
	*出来るだけエスケープルートも計画しておく/報告書では実績時刻に修正して提出の事)

No	氏 名	班	役割	乗 車	No	氏 名	班	役割	乗 車
1	山下 ちず子	1	1PL(救助)	西諫早	8	松岡 正樹	2	2PL(救助)	西諫早
2	田中 静香	1	1SPL	諫 早	9	中須賀 孝正	2	2SPL	〃
3	山下 文代	1		〃	10	鎗水 律夫	2	CL(感想)	〃
4	柿森 貴和子	1	諏訪神社で合流		11	佐原 満子	2		諫 早
5	林 和子	1	救護	西諫早	12	山口 いつ子	2		喜々津
6	高田 純二	1		〃	13	白石 勝子	2	救護	市 布
7	乾 利博	1		喜々津					

携 帯 品	地 図	1/2.5万	団体装備	トランシーバ、救急薬
	個人装備	ハイキング A, B, C による 弁当、行動食、非常食、水分 地形図・コンパス、レスキューカード、保険 証、労山会員証、携帯電話	参加費	¥ 公共交通機関代 各自
			温泉	なし
			留守本部	兵庫(080-6401-9464)

経 費 明 細	収入	登山概要(概念図などは別紙とする) 天候が悪く、立山公園口から歩き始める。小雨は金比羅山の手前で上がり、樹林帯の中では登山道は濡れておらず。寒さは大したことはないが空気は冷たい。金比羅山を越え、室生寺に下りる。西山後部水源から片淵近隣公園運動広場に上がり、そこから0:16で七面山妙光寺に至る。これから先が急登で本格的な登山になる。ロープを伝い岩を登り峰火山に12:00着。峰火山で昼食を摂り、かなり急坂を秋葉大権現経由妙相寺に下る。本日はここで解散。諏訪神社を省略した分早く下山できた。事故なく幸いであった。
	支出	
	差額:	問題点・反省点 事前に片淵近隣公園運動広場から、七面山妙光寺、峰火山までの登山道を下見していたので良かった。

* 計画者は事務局長、責任者、留守本部者に計画書を事前に提出の事。また参加者にも極力事前に渡して置く事。
 * 会計は氏名欄にチェックを付けて出欠と入金を確認し、極力経費明細を帰着するまでに記入し計画者に渡す。
 * 計画者は実績行程&太枠内を追記し、報告書として事務局長と責任者に提出する(PCでの報告が望ましい)。



金比羅山
366.3

金比羅神社
285

西山三丁目

西山高部水源池

片淵近隣公園
運動広場

烽火山
426

七面山妙光寺

新日見トンネル

諏訪神社

キレツチトリモチ自生北限地

本河内高部水源池

本河内低部水源池